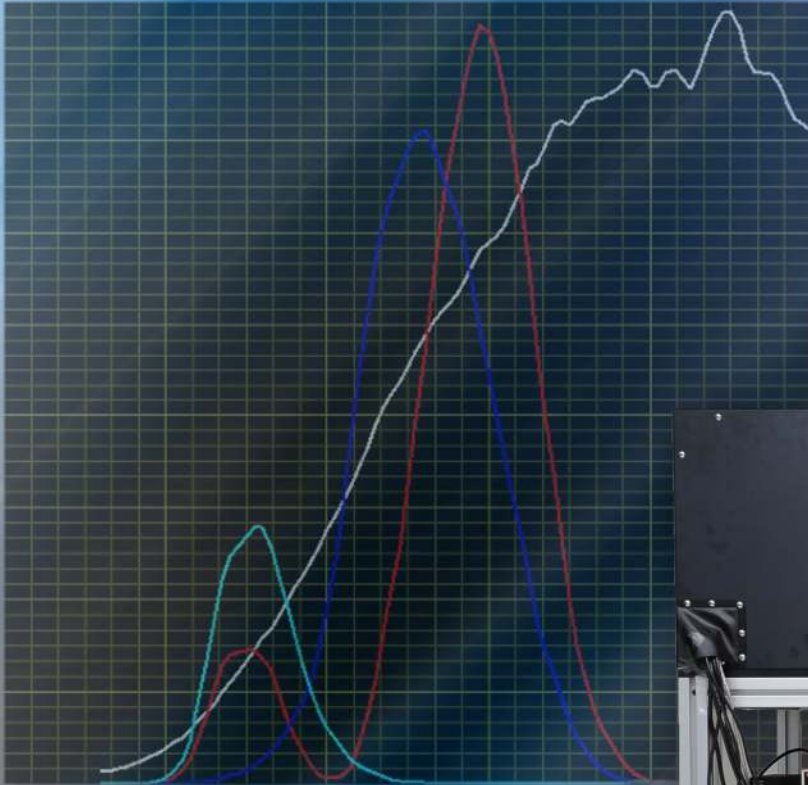


# SRS-1

## Monochromator system

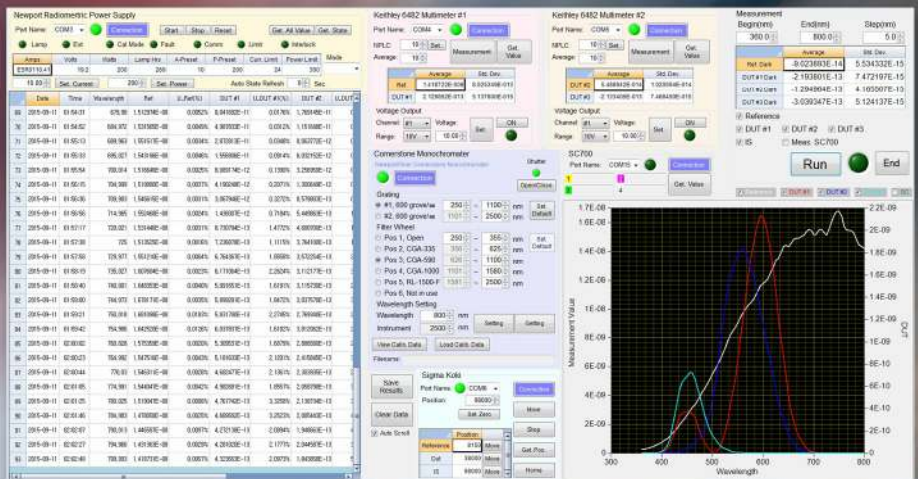


### 주요 특징

- 측정 대상 : Si Photo Diode 및 광 검출기
- 채널 : 기본 2채널 (확장가능)
- 한국표준과학연구원으로부터 기술이전(2014년)
- 사용자 편의에 맞춘 소프트웨어 제공
- 넓은 공간이 필요없는 작은 사이즈
- HIGH POWER 광원으로 정확한 측정 및 낮은 불확도
- 모든 기능은 사용자 요구사항에 맞게 맞춤제작 가능

### 주요 사항

- Spectral Range : 350 ~ 1000 (nm)
- Lamp Power : < 250 W QTH lamp
- Minimum Beam size : 2 X 3 (mm)
- Total Size : 1000 X 900 X 1050 (mm)
- Slit Width : 0.05 ~ 3.16 (mm)
- Stray Light : 0.03 %
- Light Ripple : < 0.5 % rms
- Maximum Current Resolution : 1 fA



Monochromator measurement software sample